

arr.: Carnaval '62

instr.:  $\phi$   
partij: Bes.

ALLEE - ALLEE

INTRO , LIED S.

TROMBONE/BAS

1. 2.

FINE  
naar S.  
(LIED)

arr.: Carnaval '62

instr.:  $\phi$   
partij: Bes II

ALLEE - ALLEE

INTRO , LIED S.

1. 2.

FINE  
naar S.  
(LIED)

arr.: Carnaval '62

instr.: 5

ALLEE - ALLEE

partij: Bes Es

INTRO

LIED. S.

FINE

naar S. (LIED)

arr.: Carnaval '63

instr.: 6

ZEG EE WA D'EDDE Gij UN KLURKE

partij: Bes

LIED

FINE

Jank

arr.: Carnaval 02

instr.: 7

# ALLEE - ALLEE

partij: Es

INTRO

LIED S.

TROMBONE/BAS

1.

2.

FINE

naar S. (LIED)

arr.: Carnaval '62

instr.: 2

# ALLEE - ALLEE

partij: Bes

INTRO

LIED S.

1.

2.

FINE

naar S. (LIED)

arr.: Carnarax 62

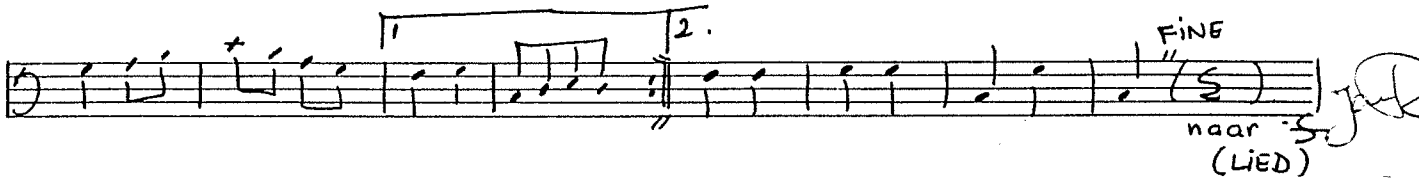
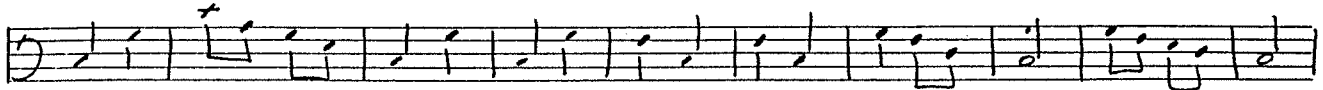
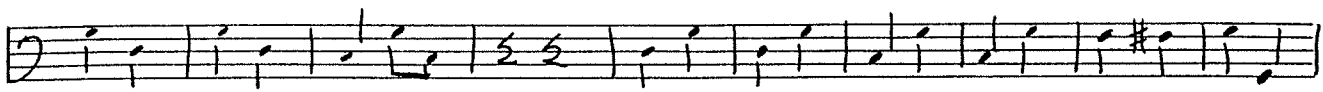
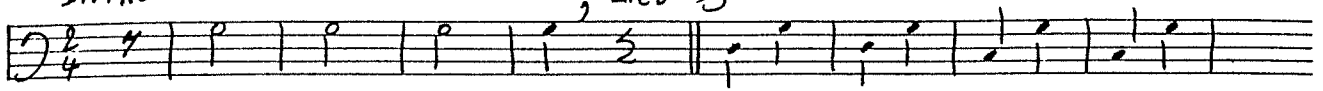
instr.:       

# ALLEE - ALLEE

partij: Bas Bes.

INTRO

LIED S.



arr.: Carnarax 1/62

instr.:       

# ALLEE - ALLEE

partij: G

INTRO

LIED S.

